

フジテック製エレベータ、エスカレータを所有のお客様へ 保守部品の供給終了に関するお知らせ

平素よりフジテック製エレベータ、エスカレータをご愛顧賜り、厚く御礼申し上げます。

表題の件、弊社製造エレベータ、エスカレータのうち、既に生産終息しております別表記載の機種において、機能維持に要する保守部品の一部（当該機種固有部品）に供給困難となるものが生じております。

生産終息機種の保守部品については、部品の備蓄や代替品の使用等により、可能な限りその安定供給に努めてまいりましたが、当該機種固有部品については、その原材料の調達にとどまらず、製造設備や関連技術者の確保にも困難をきたしており、供給を継続することが限界に達しつつあります。

つきましては、別表に記載の当該機種固有部品に関して、同表記載の期限をもって供給を終了させていただきますので、何卒事情ご賢察賜りますよう、宜しくお願い申し上げます。

記

1. 対象となるエレベータ、エスカレータと部品供給期限

別表に記載のとおり^(※)です。

^(※)在庫状況により期限前に供給終了となることがあります。

また、一部の部品については、改造・修理にて対応させていただく場合がございます。

2. 部品供給終了に伴いご注意いただきたい点、及び今後の対応について

(1) ご注意いただきたい点

当該部品（別表、ならびに添付資料に記載の供給終了部品）は、エレベータ、エスカレータの所期性能を発揮させるのに不可欠な重要部品です。これらの部品に故障が発生した場合、エレベータにあつては着床誤差の発生・階間停止・閉じ込め等、エスカレータにあつては急停止・手摺りと踏段の速度相違等の故障が発生し、利用者の予期せぬ罹災が発生する恐れがあります。

また、保守部品の供給終了後に故障が発生し、その修理に当該部品が必要となる場合には、修理・復旧は不可能となりますので、ご承知置きくださいますよう、お願い申し上げます。

(2) 今後の対応

安全性・信頼性・機能性・省エネルギー性に優れた最新機種へのリニューアルをご検討賜りますよう、宜しくお願い申し上げます。

3. エレベータ、エスカレータの耐用年数、及び保守部品の供給期間について

(1) 耐用年数

エレベータの法定耐用年数は17年、エスカレータの法定耐用年数は15年と定められており（大蔵省令第15号「減価償却資産の耐用年数等に関する省令」）、また公益社団法人ロングライフビル推進協会（BELCA）のライフサイクル評価指針では、エレベータの主要機器（制御盤等）の平均耐用年数は20年、エスカレータの主要機器（主モータ、駆動機等）の平均耐用年数は15年とされています。

これらを踏まえ、弊社ではエレベータ、エスカレータの主要機器の平均耐用年数を20年とし、設置後20年を経過したエレベータ、エスカレータについては、新型機種へのリニューアルをお勧めしております。

(2) 保守部品の供給期間

弊社におきましては、主要機器の平均耐用年数等を踏まえ、保守部品の供給期間は当該機種の標準生産終息後20年を目処としております。

■ 本件のお問合せ窓口：parts-eigy@fj.fujitec.co.jp

上記アドレスまでご連絡くださいますよう、宜しくお願い申し上げます。

以上

《添付資料》 『部品供給終了に伴いご注意いただきたいこと』（機種別）

(別表) 保守部品の供給終了対象となるエレベータ、エスカレータと部品供給期限

①エレベータ

対象機種	標準生産期間	供給終了部品	部品供給期限 (最長)
直流可変電圧歯車なし エレベータ (DC-GL) ※非マイコン制御機種	1965年 ～ 1982年	・電動発電機 ・速度制御ユニット LSRシリーズ	2012年3月末 (2009年5月29日案内済)
		・巻上モータ ・シーケンス制御ユニット SSCシリーズ	2014年3月末
直流可変電圧歯車付 エレベータ (DC-GD) ※非マイコン制御機種	1974年 ～ 1985年	・巻上モータ ・電動発電機 ・速度制御ユニット GSRシリーズ	2012年3月末 (2009年5月29日案内済)
		・シーケンス制御ユニット SSCシリーズ	2014年3月末
直流可変電圧歯車なし エレベータ (DC-GL) ※マイコン制御機種	1982年 ～ 1987年	・巻上モータ ・電動発電機 ・速度制御ユニット ・マイコンユニット ・整流スタック ・界磁ユニット	2014年3月末
直流可変電圧歯車付 エレベータ (DC-GD) ※マイコン制御機種	1986年 ～ 1990年	・巻上モータ ・電動発電機 ・速度制御ユニット ・マイコンユニット ・整流スタック ・界磁ユニット	2014年3月末
交流帰還速度制御 エレベータ (SDN) ※非マイコン制御機種	1973年 ～ 1980年	・速度制御ユニット TDCシリーズ	2012年3月末 (2009年5月29日案内済)
		・巻上モータ ・シーケンス制御ユニット SSCシリーズ	2014年3月末
交流帰還速度制御 エレベータ (RSDN) ※マイコン制御機種	1979年 ～ 1987年	・巻上モータ ・速度制御ユニット TDCシリーズ ・マイコンユニット MICシリーズ	2014年3月末
インバータ速度制御 エレベータ (EXDN) (VFCタイプ) ※マイコン制御機種	1985年 ～ 1990年	・速度制御ユニット VFC ・マイコンユニット DIMシリーズ ・かご上マイコンユニット DIMシリーズ ・ドアコントロールユニット DMCシリーズ	2014年3月末
インバータ速度制御 エレベータ (EXDN) (FDIタイプ 初期型) ※マイコン制御機種	1988年 ～ 1990年	・速度制御ユニット FDI ・マイコンユニット DIMシリーズ ・かご上マイコンユニット DIMシリーズ ・ドアコントロールユニット DMCシリーズ	2014年3月末

巻線型巻上機使用 交流一段／二段速度 エレベータ (AC1/AC2)	1957年 ～ 1978年	・巻線型巻上モータ	2012年3月末 (2009年5月29日案内済)
油圧エレベータ ※マイコン制御機種	1985年 ～ 1988年	・マイコンユニット MICシリーズ	2014年3月末

②エスカレータ

対象機種	標準生産期間	供給終了部品	部品供給期限（最長）
I 型	1965年 ～ 1976年	・ステップ ・減速機(5304A、5304E) ・アルミ製モールディング ・アルミ製コム/フロアプレート	2012年3月末 (2009年5月29日案内済)
NA-71型	1972年 ～ 1976年	・ステップ ・減速機(5304A、5304E) ・アルミ製モールディング	
NA-75型	1974年 ～ 1980年	・減速機(WP001) ・アルミ製モールディング	
NA-77L型 NA-77K型	1978年 ～ 1990年	・減速機(WP001) ・アルミ製モールディング	
PLS-80型 PS-80型	1980年 ～ 1984年	・減速機(WP001、W5304H、 XP026、XP027、XP028)	

以 上

部品供給終了に伴いご注意いただきたいこと

部品供給終了に関して、必ず本書をお読みください。

ここに示した注意事項は、エレベータを正しくご使用いただき、お客様や他の方々への危害や財産への損害を未然に防止するためのものです。

■対象機種：直流可変電圧歯車なしエレベータ（DC-GL） ※非マイコン制御機種

上記対象機種につきましては、2012年3月末を目処に、下表中部品の供給を終了させていただきます。

なお、部品の在庫状況により供給終了時期が早まる場合があります。



警告

供給を停止した部品が故障した場合、下表に記載の事象が発生し、これによりご利用者が転倒される等、不測の事態が生じる恐れがあります。



注意

供給を停止した部品が故障した場合、エレベータの運転はできません。

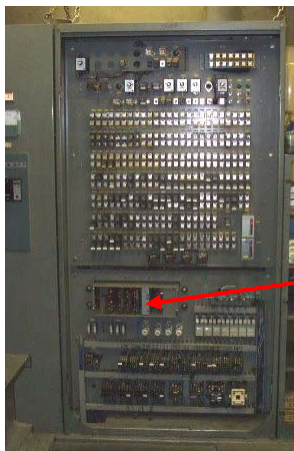


禁止

供給を停止した部品が故障した場合、故障修理はできませんので、故障が発生したら、エレベータを使用しないでください。

【供給終了部品とその機能および故障した場合の影響について】

部品	機能	故障した場合の影響
電動発電機	巻上機用の電力を作り出します。	エレベータは動きません。
速度制御ユニット	電動発電機の電圧を制御して、エレベータの速度制御を行います。	起動不能、閉じ込め等が発生し、不測の事態が生じる恐れがあります。



速度制御ユニット
・LSR シリーズ



電動発電機

部品供給終了に伴いご注意いただきたいこと

部品供給終了に関して、必ず本書をお読みください。

ここに示した注意事項は、エレベータを正しくご使用いただき、お客様や他の方々への危害や財産への損害を未然に防止するためのものです。

■対象機種：直流可変電圧歯車なしエレベータ（DC-GL） ※非マイコン制御機種

上記対象機種につきましては、2014年3月末を目処に、下表中部品の供給を終了させていただきます。

なお、部品の在庫状況により供給終了時期が早まる場合があります。



警告

供給を停止した部品が故障した場合、下表に記載の事象が発生し、これによりご利用者が転倒される等、不測の事態が生じる恐れがあります。



注意

供給を停止した部品が故障した場合、エレベータの運転はできません。

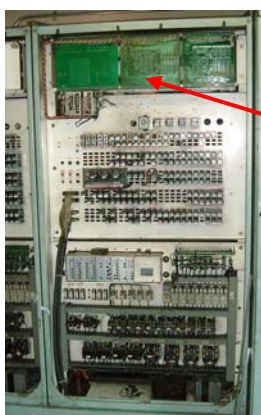


禁止

供給を停止した部品が故障した場合、故障修理はできませんので、故障が発生したら、エレベータを使用しないでください。

【供給終了部品とその機能および故障した場合の影響について】

部品	機能	故障した場合の影響
巻上モータ	ロープを巻き上げることにより、エレベータを昇降させます。	エレベータは動きません。
シーケンス制御ユニット	エレベータの運行制御を行います。	起動不能、閉じ込め等が発生し、不測の事態が生じる恐れがあります。



シーケンス制御ユニット
・SSC シリーズ



巻上モータ

部品供給終了に伴いご注意いただきたいこと

部品供給終了に関して、必ず本書をお読みください。

ここに示した注意事項は、エレベータを正しくご使用いただき、お客様や他の方々への危害や財産への損害を未然に防止するためのものです。

■対象機種：直流可変電圧歯車付エレベータ（DC-GD）

※非マイコン制御機種

上記対象機種につきましては、2012年3月末を目処に、下表中部品の供給を終了させていただきます。

なお、部品の在庫状況により供給終了時期が早まる場合があります。



警告

供給を停止した部品が故障した場合、下表に記載の事象が発生し、これによりご利用者が転倒される等、不測の事態が生じる恐れがあります。



注意

供給を停止した部品が故障した場合、エレベータの運転はできません。

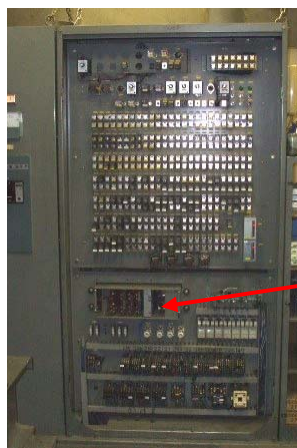


禁止

供給を停止した部品が故障した場合、故障修理はできませんので、故障が発生したら、エレベータを使用しないでください。

【供給終了部品とその機能および故障した場合の影響について】

部品	機能	故障した場合の影響
巻上モータ	ロープを巻き上げることにより、エレベータを昇降させます。	エレベータは動きません。
電動発電機	巻上機用の電力を作り出します。	
速度制御ユニット	電動発電機の電圧を制御して、エレベータの速度制御を行います。	起動不能、閉じ込め等が発生し、不測の事態が生じる恐れがあります。



速度制御ユニット
・GSR シリーズ



電動発電機



巻上モータ

部品供給終了に伴いご注意いただきたいこと

部品供給終了に関して、必ず本書をお読みください。

ここに示した注意事項は、エレベータを正しくご使用いただき、お客様や他の方々への危害や財産への損害を未然に防止するためのものです。

■対象機種：直流可変電圧歯車付エレベータ（DC-GD）

※非マイコン制御機種

上記対象機種につきましては、2014年3月末を目処に、下表中部品の供給を終了させていただきます。

なお、部品の在庫状況により供給終了時期が早まる場合があります。



警告

供給を停止した部品が故障した場合、下表に記載の事象が発生し、これによりご利用者が転倒される等、不測の事態が生じる恐れがあります。



注意

供給を停止した部品が故障した場合、エレベータの運転はできません。

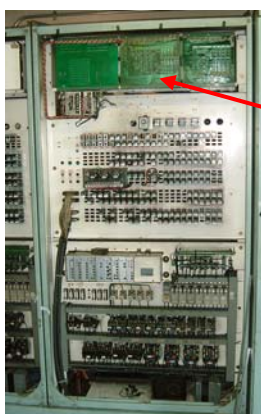


禁止

供給を停止した部品が故障した場合、故障修理はできませんので、故障が発生したら、エレベータを使用しないでください。

【供給終了部品とその機能および故障した場合の影響について】

部品	機能	故障した場合の影響
シーケンス制御ユニット	エレベータの運行制御を行います。	起動不能、閉じ込め等が発生し、不測の事態が生じる恐れがあります。



シーケンス制御ユニット
・SSC シリーズ

部品供給終了に伴いご注意いただきたいこと

部品供給終了に関して、必ず本書をお読みください。

ここに示した注意事項は、エレベータを正しくご使用いただき、お客様や他の方々への危害や財産への損害を未然に防止するためのものです。

■対象機種：直流可変電圧歯車なしエレベータ（DC-GL） ※マイコン制御機種

上記対象機種につきましては、2014年3月末を目処に、下表中部品の供給を終了させていただきます。

なお、部品の在庫状況により供給終了時期が早まる場合があります。



警告

供給を停止した部品が故障した場合、下表に記載の事象が発生し、これによりご利用者が転倒される等、不測の事態が生じる恐れがあります。



注意

供給を停止した部品が故障した場合、エレベータの運転はできません。

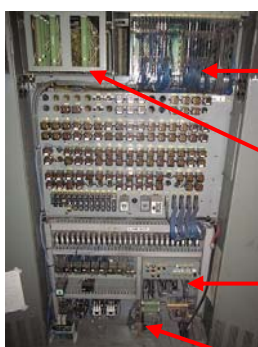


禁止

供給を停止した部品が故障した場合、故障修理はできませんので、故障が発生したら、エレベータを使用しないでください。

【供給終了部品とその機能および故障した場合の影響について】

部品	機能	故障した場合の影響
巻上モータ	ロープを巻き上げることにより、エレベータを昇降させます。	エレベータは動きません。
電動発電機	巻上機用の電力を作り出します。	エレベータは動きません。
速度制御ユニット	電動発電機の電圧を制御して、エレベータの速度制御を行います。	起動不能、閉じ込め等が発生し、不測の事態が生じる恐れがあります。
マイコンユニット	エレベータの運行制御を行います。	
整流スタック	電動発電機の界磁を制御して、エレベータの運転制御を行います。	
界磁ユニット	モータの界磁を制御して、エレベータの運転制御を行います。	



マイコンユニット

速度制御ユニット

整流スタック

界磁ユニット



巻上モータ



電動発電機

以上

部品供給終了に伴いご注意いただきたいこと

部品供給終了に関して、必ず本書をお読みください。

ここに示した注意事項は、エレベータを正しくご使用いただき、お客様や他の方々への危害や財産への損害を未然に防止するためのものです。

■対象機種：直流可変電圧歯車付エレベータ（DC-GD）

※マイコン制御機種

上記対象機種につきましては、2014年3月末を目処に、下表中部品の供給を終了させていただきます。

なお、部品の在庫状況により供給終了時期が早まる場合があります。



警告

供給を停止した部品が故障した場合、下表に記載の事象が発生し、これによりご利用者が転倒される等、不測の事態が生じる恐れがあります。



注意

供給を停止した部品が故障した場合、エレベータの運転はできません。



禁止

供給を停止した部品が故障した場合、故障修理はできませんので、故障が発生したら、エレベータを使用しないでください。

【供給終了部品とその機能および故障した場合の影響について】

部品	機能	故障した場合の影響
巻上モータ	ロープを巻き上げることにより、エレベータを昇降させます。	エレベータは動きません。
電動発電機	巻上機用の電力を作り出します。	エレベータは動きません。
速度制御ユニット	電動発電機の電圧を制御して、エレベータの速度制御を行います。	起動不能、閉じ込め等が発生し、不測の事態が生じる恐れがあります。
マイコンユニット	エレベータの運行制御を行います。	
整流スタック	電動発電機の界磁を制御して、エレベータの運転制御を行います。	
界磁ユニット	モータの界磁を制御して、エレベータの運転制御を行います。	



マイコンユニット

速度制御ユニット

整流スタック

界磁ユニット



電動発電機



巻上モータ

以上

部品供給終了に伴いご注意いただきたいこと

部品供給終了に関して、必ず本書をお読みください。

ここに示した注意事項は、エレベータを正しくご使用いただき、お客様や他の方々への危害や財産への損害を未然に防止するためのものです。

■対象機種：交流帰還速度制御エレベータ（SDN）

※非マイコン制御機種

上記対象機種につきましては、2012年3月末を目処に、下表中部品の供給を終了させていただきます。

なお、部品の在庫状況により供給終了時期が早まる場合があります。



警告

供給を停止した部品が故障した場合、下表に記載の事象が発生し、これによりご利用者が転倒される等、不測の事態が生じる恐れがあります。



注意

供給を停止した部品が故障した場合、エレベータの運転はできません。



禁止

供給を停止した部品が故障した場合、故障修理はできませんので、故障が発生したら、エレベータを使用しないでください。

【供給終了部品とその機能および故障した場合の影響について】

部品	機能	故障した場合の影響
速度制御ユニット	モータの電圧を制御して、エレベータの速度制御を行います。	起動不能、閉じ込め等が発生し、不測の事態が生じる恐れがあります。



速度制御ユニット
・TDC シリーズ

部品供給終了に伴いご注意いただきたいこと

部品供給終了に関して、必ず本書をお読みください。

ここに示した注意事項は、エレベータを正しくご使用いただき、お客様や他の方々への危害や財産への損害を未然に防止するためのものです。

■対象機種：交流帰還速度制御エレベータ（SDN） ※非マイコン制御機種

上記対象機種につきましては、2014年3月末を目処に、下表中部品の供給を終了させていただきます。

なお、部品の在庫状況により供給終了時期が早まる場合があります。



警告

供給を停止した部品が故障した場合、下表に記載の事象が発生し、これによりご利用者が転倒される等、不測の事態が生じる恐れがあります。



注意

供給を停止した部品が故障した場合、エレベータの運転はできません。



禁止

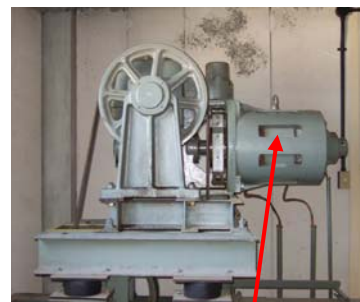
供給を停止した部品が故障した場合、故障修理はできませんので、故障が発生したら、エレベータを使用しないでください。

【供給終了部品とその機能および故障した場合の影響について】

部品	機能	故障した場合の影響
巻上モータ	ロープを巻き上げることにより、エレベータを昇降させます。	エレベータは動きません。
シーケンス制御ユニット	エレベータの運行制御を行います。	起動不能、閉じ込め等が発生し、不測の事態が生じる恐れがあります。



シーケンス制御ユニット
・SSC シリーズ



巻上モータ

以上

部品供給終了に伴いご注意いただきたいこと

部品供給終了に関して、必ず本書をお読みください。

ここに示した注意事項は、エレベータを正しくご使用いただき、お客様や他の方々への危害や財産への損害を未然に防止するためのものです。

■対象機種：交流帰還速度制御エレベータ（RSDN）

※マイコン制御機種

上記対象機種につきましては、2014年3月末を目処に、下表中部品の供給を終了させていただきます。

なお、部品の在庫状況により供給終了時期が早まる場合があります。



警告

供給を停止した部品が故障した場合、下表に記載の事象が発生し、これによりご利用者が転倒される等、不測の事態が生じる恐れがあります。



注意

供給を停止した部品が故障した場合、エレベータの運転はできません。



禁止

供給を停止した部品が故障した場合、故障修理はできませんので、故障が発生したら、エレベータを使用しないでください。

【供給終了部品とその機能および故障した場合の影響について】

部品	機能	故障した場合の影響
巻上モータ	ロープを巻き上げることにより、エレベータを昇降させます。	エレベータは動きません。
速度制御ユニット	モータの電圧を制御して、エレベータの速度制御を行います。	起動不能、閉じ込め等が発生し、不測の事態が生じる恐れがあります。
マイコンユニット	エレベータの運行制御を行います。	



マイコンユニット

・MIC シリーズ

速度制御ユニット

・TDC シリーズ



巻上モータ

部品供給終了に伴いご注意いただきたいこと

部品供給終了に関して、必ず本書をお読みください。

ここに示した注意事項は、エレベータを正しくご使用いただき、お客様や他の方々への危害や財産への損害を未然に防止するためのものです。

■対象機種：インバータ速度制御エレベータ（EXDN） （VFCタイプ）※マイコン制御機種

上記対象機種につきましては、2014年3月末を目処に、下表中部品の供給を終了させていただきます。

なお、部品の在庫状況により供給終了時期が早まる場合があります。



警告

供給を停止した部品が故障した場合、下表に記載の事象が発生し、これによりご利用者が転倒される等、不測の事態が生じる恐れがあります。



注意

供給を停止した部品が故障した場合、エレベータの運転はできません。

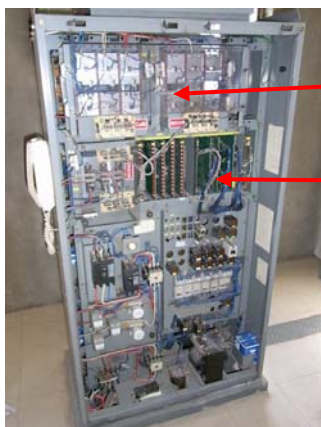


禁止

供給を停止した部品が故障した場合、故障修理はできませんので、故障が発生したら、エレベータを使用しないでください。

【供給終了部品とその機能および故障した場合の影響について】

部品	機能	故障した場合の影響
速度制御ユニット	モータの電圧を制御して、エレベータの速度制御を行います。	起動不能、閉じ込め等が発生し、不測の事態が生じる恐れがあります。
マイコンユニット	エレベータの運行制御を行います。	
かご上マイコンユニット	かご機器の制御を行います。	
ドアコントロールユニット	ドアの開閉動作や開閉速度を制御します。	ドアが制御不能となり、ドアの開閉ができずエレベータは動きません。



速度制御ユニット

・VFC

マイコンユニット

・DIM シリーズ

かご上マイコンユニット

・DIM シリーズ



ドアコントロールユニット

・DMC シリーズ

以上

部品供給終了に伴いご注意いただきたいこと

部品供給終了に関して、必ず本書をお読みください。

ここに示した注意事項は、エレベータを正しくご使用いただき、お客様や他の方々への危害や財産への損害を未然に防止するためのものです。

■対象機種：インバータ速度制御エレベータ（EXDN） （FDIタイプ 初期型）※マイコン制御機種

上記対象機種につきましては、2014年3月末を目処に、下表中部品の供給を終了させていただきます。

なお、部品の在庫状況により供給終了時期が早まる場合があります。



警告

供給を停止した部品が故障した場合、下表に記載の事象が発生し、これによりご利用者が転倒される等、不測の事態が生じる恐れがあります。



注意

供給を停止した部品が故障した場合、エレベータの運転はできません。

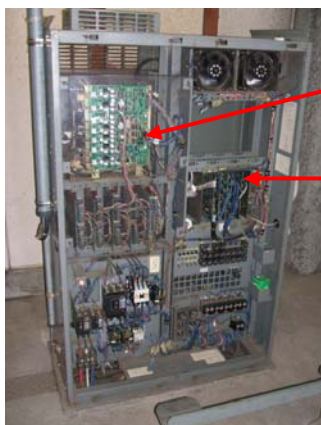


禁止

供給を停止した部品が故障した場合、故障修理はできませんので、故障が発生したら、エレベータを使用しないでください。

【供給終了部品とその機能および故障した場合の影響について】

部品	機能	故障した場合の影響
速度制御ユニット	モータの電圧を制御して、エレベータの速度制御を行います。	起動不能、閉じ込め等が発生し、不測の事態が生じる恐れがあります。
マイコンユニット	エレベータの運行制御を行います。	
かご上マイコンユニット	かご機器の制御を行います。	
ドアコントロールユニット	ドアの開閉動作や開閉速度を制御します。	ドアが制御不能となり、ドアの開閉ができずエレベータは動きません。



速度制御ユニット

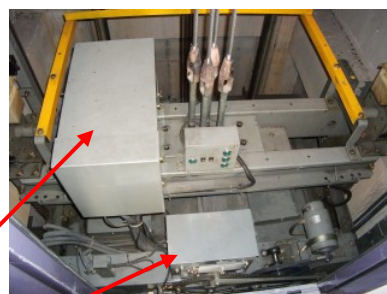
・FDI

マイコンユニット

・DIM シリーズ

かご上マイコンユニット

・DIM シリーズ



ドアコントロールユニット

・DMC シリーズ

以上

部品供給終了に伴いご注意いただきたいこと

部品供給終了に関して、必ず本書をお読みください。

ここに示した注意事項は、エレベータを正しくご使用いただき、お客様や他の方々への危害や財産への損害を未然に防止するためのものです。

■対象機種：巻線型巻上機使用交流一段／二段速度エレベータ (AC1／AC2)

上記対象機種につきましては、2012年3月末を目処に、下表中部品の供給を終了させていただきます。

なお、部品の在庫状況により供給終了時期が早まる場合があります。



警告

供給を停止した部品が故障した場合、下表に記載の事象が発生し、これによりご利用者が転倒される等、不測の事態が生じる恐れがあります。



注意

供給を停止した部品が故障した場合、エレベータの運転はできません。



禁止

供給を停止した部品が故障した場合、故障修理はできませんので、故障が発生したら、エレベータを使用しないでください。

【供給終了部品とその機能および故障した場合の影響について】

部品	機能	故障した場合の影響
巻線型巻上モータ	ロープを巻き上げることにより、エレベータを昇降させます。	エレベータは動きません。



巻線型巻上モータ

以上

部品供給終了に伴いご注意いただきたいこと

部品供給終了に関して、必ず本書をお読みください。

ここに示した注意事項は、エレベータを正しくご使用いただき、お客様や他の方々への危害や財産への損害を未然に防止するためのものです。

■ 対象機種：油圧エレベータ ※マイコン制御機種

上記対象機種につきましては、2014年3月末を目処に、下表中部品の供給を終了させていただきます。

なお、部品の在庫状況により供給終了時期が早まる場合があります。



警告

供給を停止した部品が故障した場合、下表に記載の事象が発生し、これによりご利用者が転倒される等、不測の事態が生じる恐れがあります。



注意

供給を停止した部品が故障した場合、エレベータの運転はできません。



禁止

供給を停止した部品が故障した場合、故障修理はできませんので、故障が発生したら、エレベータを使用しないでください。

【供給終了部品とその機能および故障した場合の影響について】

部品	機能	故障した場合の影響
マイコンユニット	エレベータの運行制御を行います。	起動不能、閉じ込め等が発生し、不測の事態が生じる恐れがあります。



マイコンユニット
・MIC シリーズ

以上

部品供給終了に伴いご注意いただきたいこと

部品供給終了に関して、必ず本書をお読みください。

ここに示した注意事項は、エスカレータを正しくご使用いただき、お客様や他の方々への危害や財産への損害を未然に防止するためのものです。

■ 対象機種：エスカレータ I 型

上記対象機種につきましては、2012年3月末を目処に、下表中部品の供給を終了させていただきます。

なお、部品の在庫状況により供給終了時期が早まることがあります。



警告

供給を停止した部品が故障した場合、下表に記載の事象が発生し、これによりご利用者が転倒される等、不測の事態が生じる恐れがあります。



注意

供給を停止した部品が故障した場合、エスカレータの運転はできません。



禁止

供給を停止した部品が故障した場合、故障修理はできませんので、故障が発生したら、エスカレータを使用しないでください。

【供給終了部品とその機能および故障した場合の影響について】

部品	機能	故障した場合の影響
ステップ	利用者が乗る踏段です。	エスカレータは動きません。
減速機	ステップやハンドレールを走行させます。	エスカレータは動きません。
アルミ製モールディング	エスカレータ欄干の内側と外側のアルミ製の意匠カバーです。	利用者が破損した部分と接触することで負傷する恐れがあります。
アルミ製コム	ステップの入り込み口のクシ状のガイドです。	利用者が破損した部分に引き込まれ負傷する恐れがあります。
アルミ製フロアプレート	建物床とエスカレータのステップとの間のアルミ製の床板です。	利用者が段差につまずき転倒する恐れがあります。



アルミ製モールディング

ステップ

減速機

・5304A, 5304E

アルミ製コム

アルミ製フロアプレート



以上

部品供給終了に伴いご注意いただきたいこと

部品供給終了に関して、必ず本書をお読みください。

ここに示した注意事項は、エスカレータを正しくご使用いただき、お客様や他の方々への危害や財産への損害を未然に防止するためのものです。

■ 対象機種：エスカレータ NA-71型

上記対象機種につきましては、2012年3月末を目処に、下表中部品の供給を終了させていただきます。

なお、部品の在庫状況により供給終了時期が早まることがあります。



警告

供給を停止した部品が故障した場合、下表に記載の事象が発生し、これによりご利用者が転倒される等、不測の事態が生じる恐れがあります。



注意

供給を停止した部品が故障した場合、エスカレータの運転はできません。



禁止

供給を停止した部品が故障した場合、故障修理はできませんので、故障が発生したら、エスカレータを使用しないでください。

【供給終了部品とその機能および故障した場合の影響について】

部品	機能	故障した場合の影響
ステップ	利用者が乗る踏段です。	エスカレータは動きません。
減速機	ステップやハンドレールを走行させます。	エスカレータは動きません。
アルミ製モールディング	エスカレータ欄干の内側と外側のアルミ製の意匠カバーです。	利用者が破損した部分と接触することで負傷する恐れがあります。



アルミ製モールディング

ステップ

減速機

・5304A, 5304E



部品供給終了に伴いご注意いただきたいこと

部品供給終了に関して、必ず本書をお読みください。

ここに示した注意事項は、エスカレータを正しくご使用いただき、お客様や他の方々への危害や財産への損害を未然に防止するためのものです。

■ 対象機種：エスカレータ NA-75型

上記対象機種につきましては、2012年3月末を目処に、下表中部品の供給を終了させていただきます。

なお、部品の在庫状況により供給終了時期が早まる場合があります。



警告

供給を停止した部品が故障した場合、下表に記載の事象が発生し、これによりご利用者が転倒される等、不測の事態が生じる恐れがあります。



注意

供給を停止した部品が故障した場合、エスカレータの運転はできません。



禁止

供給を停止した部品が故障した場合、故障修理はできませんので、故障が発生したら、エスカレータを使用しないでください。

【供給終了部品とその機能および故障した場合の影響について】

部品	機能	故障した場合の影響
減速機	ステップやハンドレールを走行させます。	エスカレータは動きません。
アルミ製モールディング	エスカレータ欄干の内側と外側のアルミ製の意匠カバーです。	利用者が破損した部分と接触することで負傷する恐れがあります。



アルミ製モールディング



減速機
・WP001

部品供給終了に伴いご注意いただきたいこと

部品供給終了に関して、必ず本書をお読みください。

ここに示した注意事項は、エスカレータを正しくご使用いただき、お客様や他の方々への危害や財産への損害を未然に防止するためのものです。

■ 対象機種：エスカレータ NA-77L/NA-77K型

上記対象機種につきましては、2012年3月末を目処に、下表中部品の供給を終了させていただきます。

なお、部品の在庫状況により供給終了時期が早まる場合があります。



警告

供給を停止した部品が故障した場合、下表に記載の事象が発生し、これによりご利用者が転倒される等、不測の事態が生じる恐れがあります。



注意

供給を停止した部品が故障した場合、エスカレータの運転はできません。



禁止

供給を停止した部品が故障した場合、故障修理はできませんので、故障が発生したら、エスカレータを使用しないでください。

【供給終了部品とその機能および故障した場合の影響について】

部品	機能	故障した場合の影響
減速機	ステップやハンドレールを走行させます。	エスカレータは動きません。
アルミ製モールディング	エスカレータ欄干の内側と外側のアルミ製の意匠カバーです。	利用者が破損した部分と接触することで負傷する恐れがあります。



アルミ製モールディング



減速機
・WP001

部品供給終了に伴いご注意いただきたいこと

部品供給終了に関して、必ず本書をお読みください。

ここに示した注意事項は、エスカレータを正しくご使用いただき、お客様や他の方々への危害や財産への損害を未然に防止するためのものです。

■ 対象機種：エスカレータ PLS-80/PL-80型

上記対象機種につきましては、2012年3月末を目処に、下表中部品の供給を終了させていただきます。

なお、部品の在庫状況により供給終了時期が早まることがあります。



警告

供給を停止した部品が故障した場合、下表に記載の事象が発生し、これによりご利用者が転倒される等、不測の事態が生じる恐れがあります。



注意

供給を停止した部品が故障した場合、エスカレータの運転はできません。



禁止

供給を停止した部品が故障した場合、故障修理はできませんので、故障が発生したら、エスカレータを使用しないでください。

【供給終了部品とその機能および故障した場合の影響について】

部品	機能	故障した場合の影響
減速機	ステップやハンドレールを走行させます。	エスカレータは動きません。
アルミ製モールディング	エスカレータ欄干の内側と外側のアルミ製の意匠カバーです。	利用者が破損した部分と接触することで負傷する恐れがあります。

減速機

・WP001, W5304H,
XP026, XP027, XP028

