

日本オーチス・エレベータ製エレベーター所有のお客様へ 【 部品供給終了に関するお知らせ 】

平素より日本オーチス・エレベータをご愛顧賜り厚く御礼申し上げます。

さて、弊社製造納入したエレベーターのうち、すでに生産終了から20年以上が経過している型式について、機能維持のための保守専用部品の一部(当該機種固有の制御部品)に今後供給困難となるものが生じております。

これまで、製作出来なくなった保守部品については、素材、素子の備蓄や、個別設計による代替製作等によって最大限安定的な供給に努めて参りましたが、固有の制御部品については、製造のための素材、素子の確保ができないばかりか、製造設備や技術者の確保・維持も困難な状況となり、供給を継続することが限界になりつつあります。ご高承のとおり、昇降機業界におきましても他の製造業界同様に、昨今の技術革新のテンポは急速に進んでおります。

つきましては、**2020年12月末日**^{※1}を目処に保守部品の一部(当該機種固有の制御部品)の供給を終了させていただきますので、何卒事情ご賢察賜りますようお願い申し上げます。

記

1. 対象となるエレベーター

	機種名称	生産終了年	部品供給停止 終了予定日
ロープ式エレベーター	VFインバーター制御 乗用、寝台用規格型(SPEC60)	1992年	2020年12月末日 ^{※1}
	VFインバーター制御 乗用、人荷用、寝台用、荷物用(B03A TYPE)	2000年	

※1 部品供給終了予定日は、当該部品の在庫状況により早まる可能性があります。

2. 部品供給終了に伴いご注意頂きたいこと及び今後の対応について

(1) ご注意頂きたいこと

当該部品(添付資料に記載の供給終了部品)はエレベーターの初期性能を発揮させるための重要な部品です。故障が発生した際は、着床誤差の増大、階間停止、閉じ込めなど重大故障の発生や、それに起因するご利用者様への不都合、その他予期せぬ罹災が発生するおそれがあります。供給終了後、該当部品が起因となる故障が発生した場合に、復旧が不可能となり運行を継続出来ない場合も想定されますので、予めご承知置き願います。

(2) 今後の対応についてのご提案とお願い

安全性、信頼性、機能性、省エネ性に優れた新型エレベーターのリニューアルをご検討賜りますようお願い申し上げます。

3. エレベーターの耐用年数、及び保守部品の供給期間について

(1) 耐用年数

エレベーターの法定償却耐用年数は17年、(減価償却資産の耐用年数等に関する省令(大蔵省令第15号)による)と定められており、弊社ではエレベーターの主要機器の平均耐用年数を20年とし、設置後20年を経過したエレベーターには信頼性・安全性が向上する改修工事の検討をお勧めしております。

(2) 保守部品の供給期間

弊社においては、平均耐用年数等を踏まえ保守部品の標準供給期間は、原則として同型機種生産終了後20年を目処としております。現在保守契約をいただいている、該当製品所有のお客様には、日本オーチス・エレベータ株式会社の担当者がお伺いして、今後の保守契約等について個別で弊社担当者をご説明させていただきますので宜しくお願い申し上げます。

なお、本件についてのお問い合わせは、下記アドレスのホームページよりご連絡いただけるようにお願いします。

【本件のお問い合わせ窓口】 URL: http://www.otis.com/site/jp/Pages/HOME_PartsSS.aspx

詳しくは、「<添付資料> 部品供給終了に伴いご注意いただきたいこと(機種別)」をご参照ください。

以上

部品供給終了に伴いご注意いただきたいこと

ロープ式エレベーター VF インバーター制御 乗用、寝台用規格型 SPEC60VF
(使用巻上機 17CT)

2020年12月末日※を目処に下表中の機器を構成する一部部品の生産終了に伴い、新規部品の供給を停止させていただきます。つきましては、本紙掲載の注意事項につきまして、予めご了承のほどお願い申し上げます。詳しくは、お近くの弊社支店、営業所へお問い合わせをお願いいたします。

※ 部品供給終了予定日は、当該部品の在庫状況により早まる可能性があります。

供給終了部品一覧

機器名称／総称	機能
巻上機のモーター	エレベーターを駆動する交流モーターです。
制御盤内基盤	エレベーターの運行を制御する主にリレーや電子機器で構成される制御装置です。
扉開閉装置	エレベーターの扉を開閉する装置の制御部です。



供給が終了した部品が起因で故障した場合、以下の事象が発生する恐れがあります。
供給が終了した後に故障が発生した場合、運行の再開ができなくなる場合があります。
不調が発生した場合は、エレベーターを停止し、弊社までご連絡いただきますようお願いいたします。



警告

制御盤が故障すると起動不能、階間停止、閉じ込め等の故障が発生し、それに起因する利用者への影響、その他予期せぬ罹災が発生する恐れがあります。

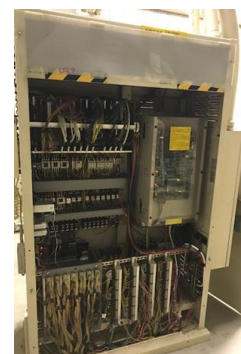
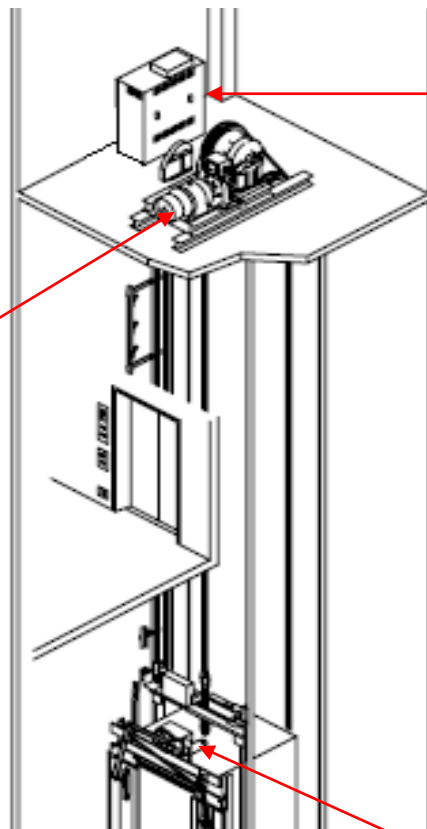


注意

巻上機のモーターが故障すると、エレベーターの運転が出来なくなります。
扉開閉装置の制御部が故障すると、扉の開閉が出来なくなります。



巻上機のモーター



制御盤



扉開閉装置

部品供給終了に伴いご注意いただきたいこと

ロープ式エレベーター VF インバーター制御 乗用、寝台用規格型 SPEC60VF
(使用巻上機 13VTR)

2020年12月末日※を目処に下表中の機器を構成する一部部品の生産終了に伴い、新規部品の供給を停止させていただきます。つきましては、本紙掲載の注意事項につきまして、予めご了承のほどお願い申し上げます。詳しくは、お近くの弊社支店、営業所へお問い合わせをお願いいたします。

※ 部品供給終了予定日は、当該部品の在庫状況により早まる可能性があります。

供給終了部品一覧

機器名称／総称	機能
制御盤内基盤	エレベーターの運行を制御する主にリレーや電子機器で構成される制御装置です。
扉開閉装置	エレベーターの扉を開閉する装置の制御部です。



供給が終了した部品が起因で故障した場合、以下の事象が発生する恐れがあります。
供給が終了した後に故障が発生した場合、運行の再開ができなくなる場合があります。
不調が発生した場合は、エレベーターを停止し、弊社までご連絡いただきますようお願いいたします。



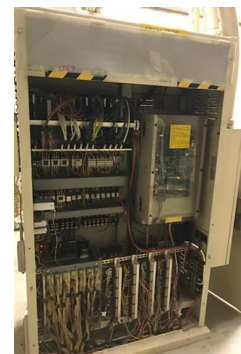
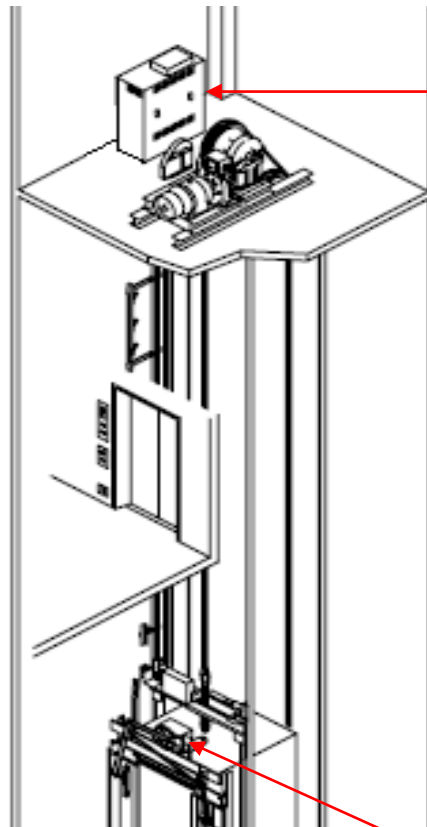
警告

制御盤が故障すると起動不能、階間停止、閉じ込め等の故障が発生し、それに起因する利用者への影響、その他予期せぬ罹災が発生する恐れがあります。



注意

扉開閉装置の制御部が故障すると、扉の開閉が出来なくなります。



制御盤



扉開閉装置

部品供給終了に伴いご注意いただきたいこと

ロープ式エレベーター-VF インバーター制御 乗用、人荷用、寝台用 B03A TYPE
(使用巻上機 17CT,16BT, 19BT, 27BT, 38BT)

2020年12月末日※を目処に下表中の機器を構成する一部部品の生産終了に伴い、新規部品の供給を停止させていただきます。つきましては、本紙掲載の注意事項につきまして、予めご了承のほどお願い申し上げます。詳しくは、お近くの弊社支店、営業所へお問い合わせをお願いいたします。

※ 部品供給終了予定日は、当該部品の在庫状況により早まる可能性があります。

供給終了部品一覧

機器名称／総称	機能
巻上機のモーター	エレベーターを駆動する交流モーターです。
制御盤内基盤	エレベーターの運行を制御する主にリレーや電子機器で構成される制御装置です。
扉開閉装置	エレベーターの扉を開閉する装置の制御部です。



供給が終了した部品が起因で故障した場合、以下の事象が発生する恐れがあります。
供給が終了した後に故障が発生した場合、運行の再開ができなくなる場合があります。
不調が発生した場合は、エレベーターを停止し、弊社までご連絡いただきますようお願いいたします。



警告

制御盤が故障すると起動不能、階間停止、閉じ込め等の故障が発生し、それに起因する利用者への影響、その他予期せぬ罹災が発生する恐れがあります。

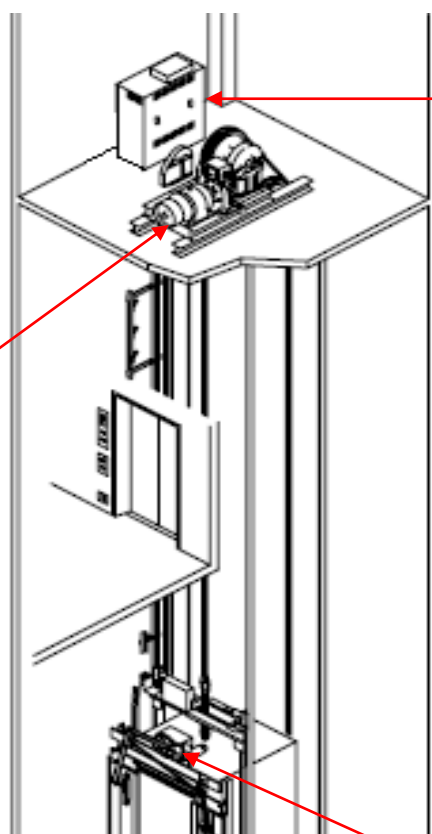


注意

巻上機のモーターが故障すると、エレベーターの運転が出来なくなります。
扉開閉装置の制御部が故障すると、扉の開閉が出来なくなります。



巻上機のモーター



制御盤



扉開閉装置

部品供給終了に伴いご注意いただきたいこと

ロープ式エレベーター-VF インバーター制御 乗用、人荷用、寝台用 B03A TYPE
(使用巻上機 13VTR,HW63,HW74)

2020年12月末日※を目処に下表中の機器を構成する一部部品の生産終了に伴い、新規部品の供給を停止させていただきます。つきましては、本紙掲載の注意事項につきまして、予めご了承のほどお願い申し上げます。詳しくは、お近くの弊社支店、営業所へお問い合わせをお願いいたします。

※ 部品供給終了予定日は、当該部品の在庫状況により早まる可能性があります。

供給終了部品一覧

機器名称／総称	機能
制御盤内基盤	エレベーターの運行を制御する主にリレーや電子機器で構成される制御装置です。
扉開閉装置	エレベーターの扉を開閉する装置の制御部です。



供給が終了した部品が起因で故障した場合、以下の事象が発生する恐れがあります。
供給が終了した後に故障が発生した場合、運行の再開ができなくなる場合があります。
不調が発生した場合は、エレベーターを停止し、弊社までご連絡いただきますようお願いいたします。



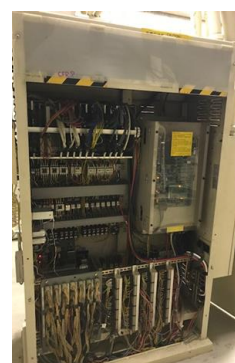
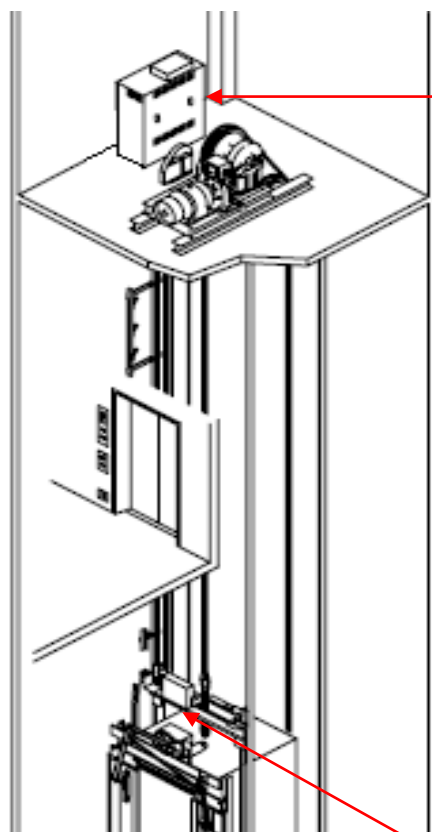
警告

制御盤が故障すると起動不能、階間停止、閉じ込め等の故障が発生し、それに起因する利用者への影響、その他予期せぬ罹災が発生する恐れがあります。



注意

扉開閉装置の制御部が故障すると、扉の開閉が出来なくなります。



制御盤



扉開閉装置